

型号:SL39

ϕ 18.50 mm

H 3.15 mm

项 目	版本号
产品参数说明	第一版
机芯外观	第一版
针管高度、外形尺寸参数	第一版
针管参数	第一版
指针参数	第一版
面角定位参数	第一版

产品参数说明

SL39 6_{3/4} X 8^{'''} 石英机芯
三针

1.外观参数

外观尺寸 \varnothing 18.2mmX15.3mm
机芯厚度 3.15mm

2.电子参数

石英振荡频率: 32768Hz
工作电压: 1.25V~1.65V
平均电流: 2.2 μ A~2.5 μ A

3.电池参数

类型: 氧化银电池
尺寸: \varnothing 6.8 X t 2.6(mm)
参考型号: SR626SW

4.工作温度 -5℃~50℃

5.常温下月差 $\leq \pm 60$ s/M

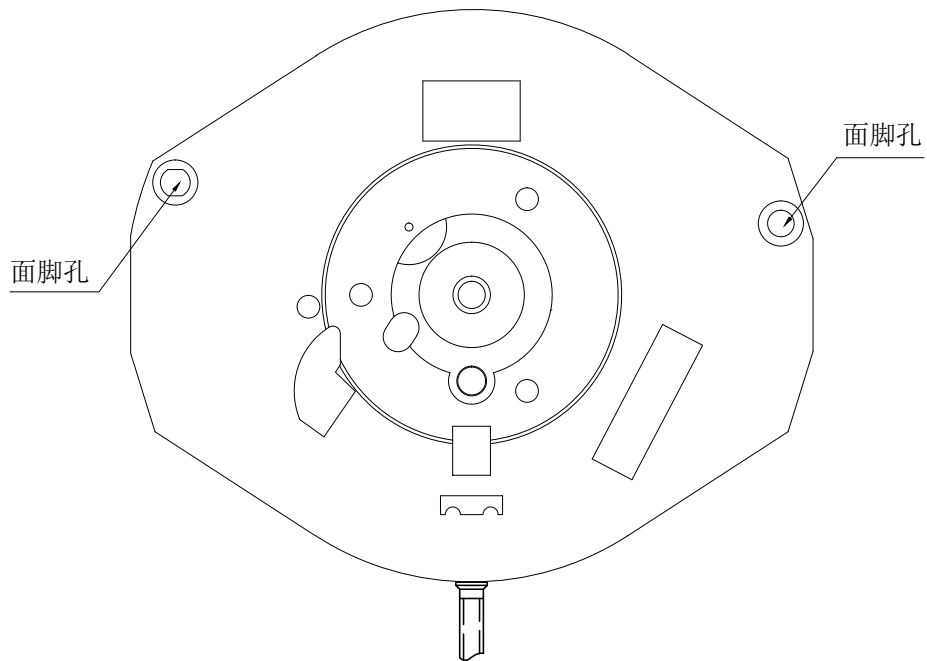
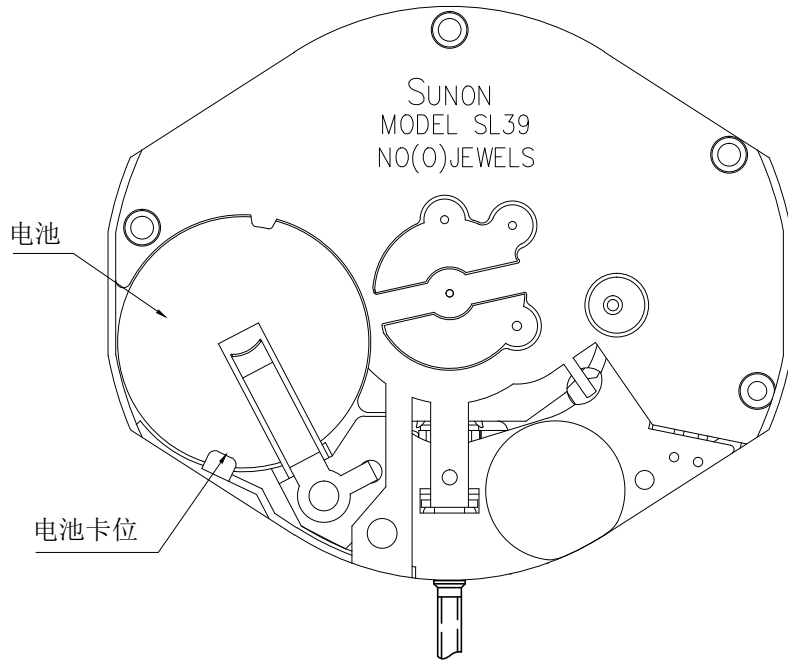
6.秒针输出力矩 ≥ 5.5 μ Nm

7.表面脚钉 \varnothing 0.70 x L1.6(mm)

8.表面中心孔径 $\geq \varnothing$ 1.80(mm)

机芯外观

SL39

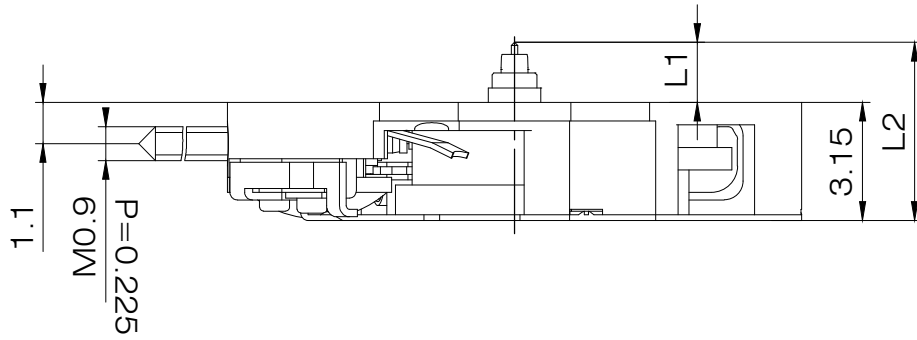


比例: 4:1
单位: mm

版本: 1

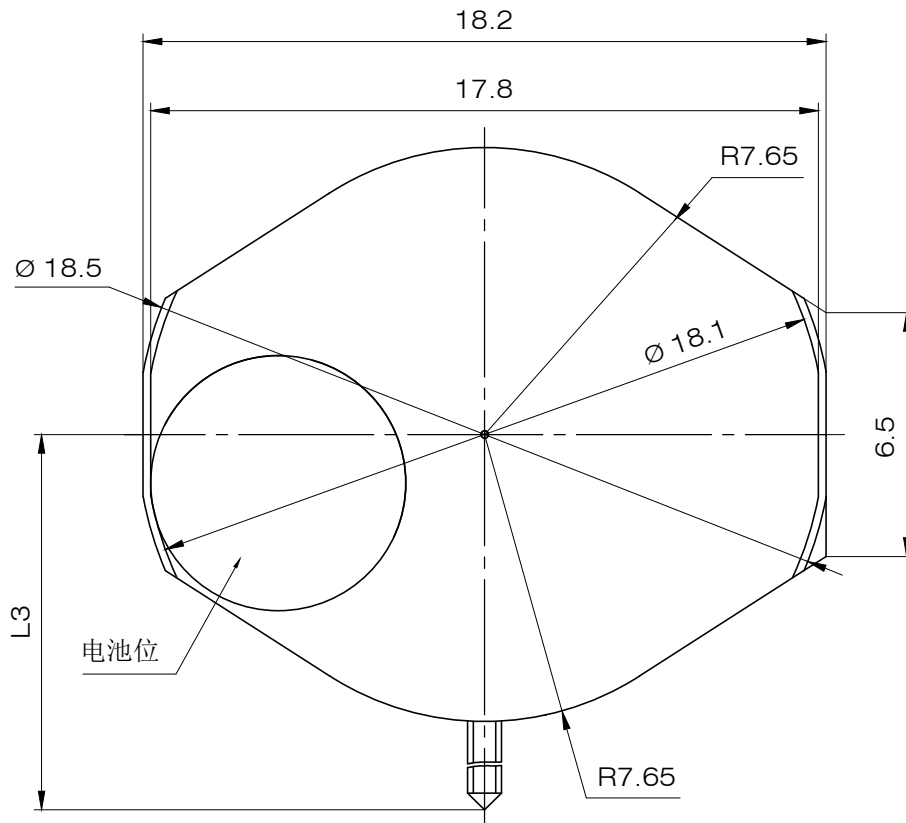
针管高度、外形尺寸参数

SL39



中心管高		针高
与机芯平面最大高度	L1	1.6
机芯总高度	L2	4.75

中点到巴芯尺寸	A	B
L3	19.2	21.7

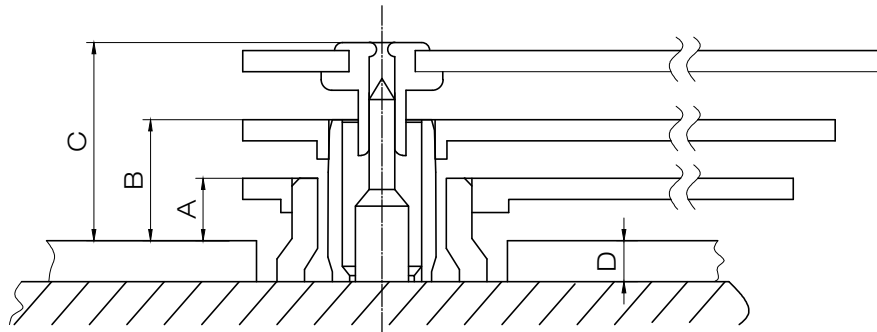
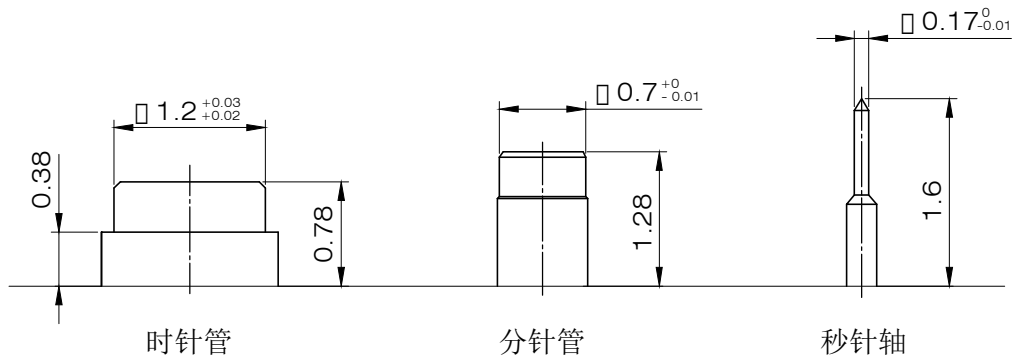


比例: 4:1
单位: mm

版本: 1

针管参数

SL39



	A	B	C	D
尺寸	0.38	0.88	1.4	0.4

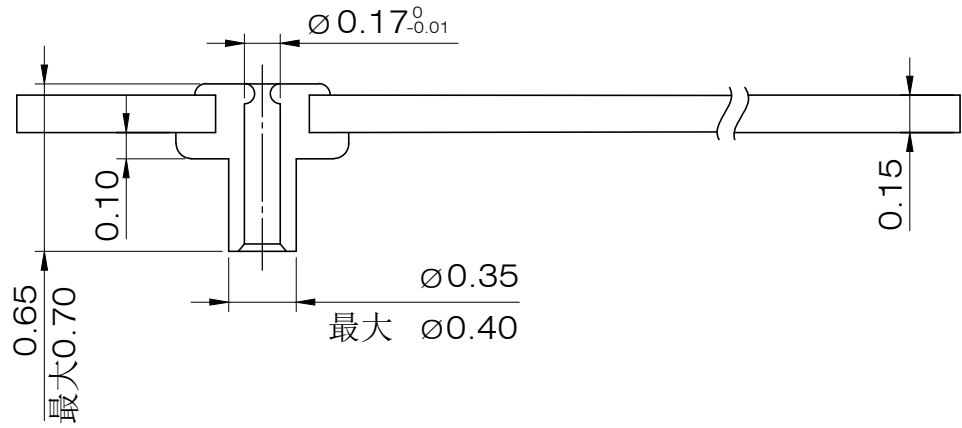
比例: 20:1
单位: mm

版本: 1

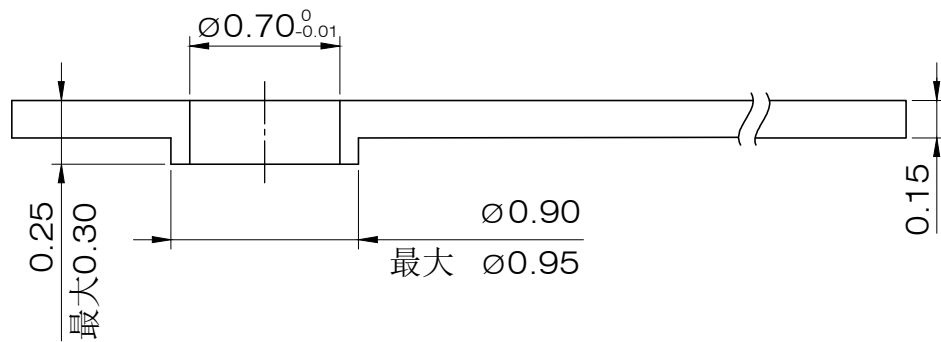
指针参数

SL39

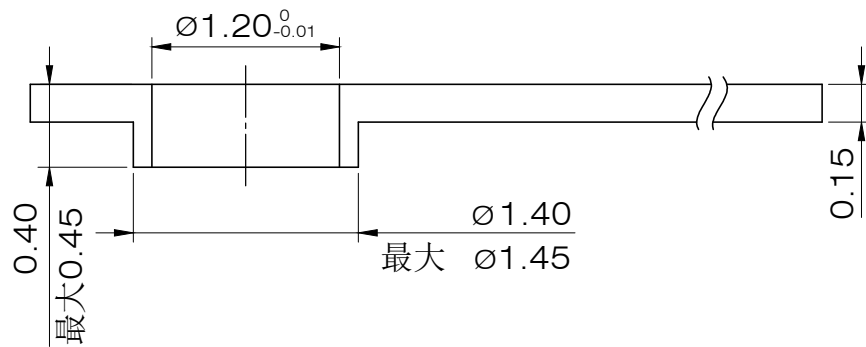
秒针



分针



时针



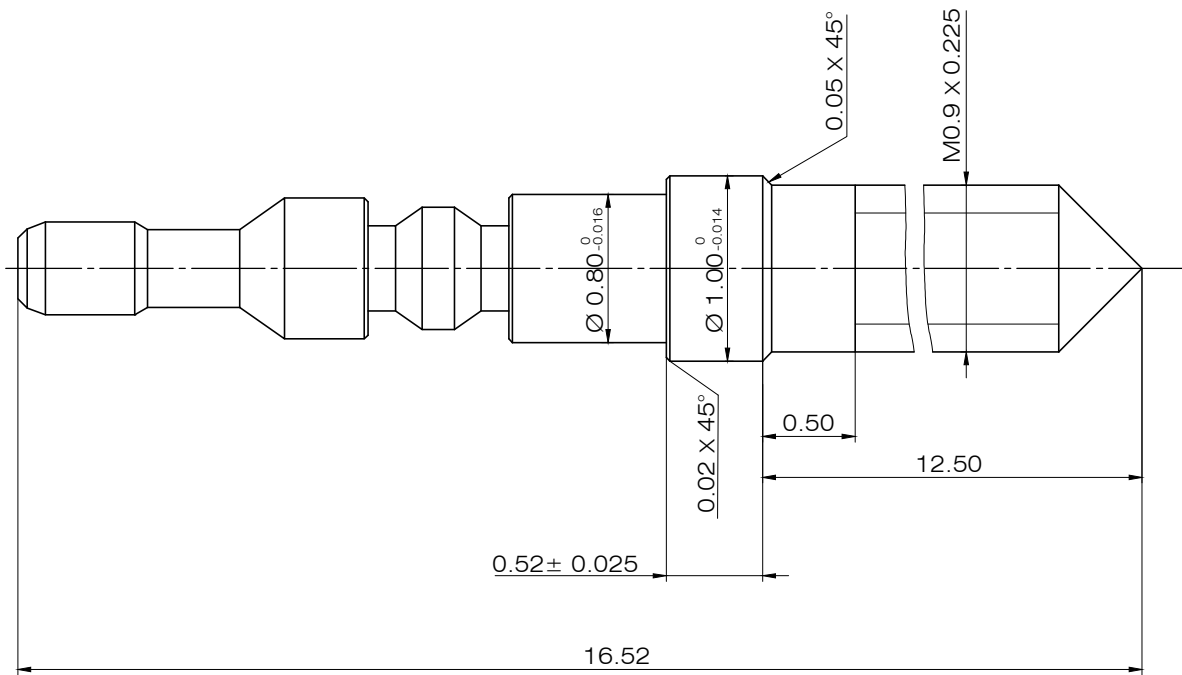
比例: 20:1

单位: mm

版本: 1

巴芯参数

SL39

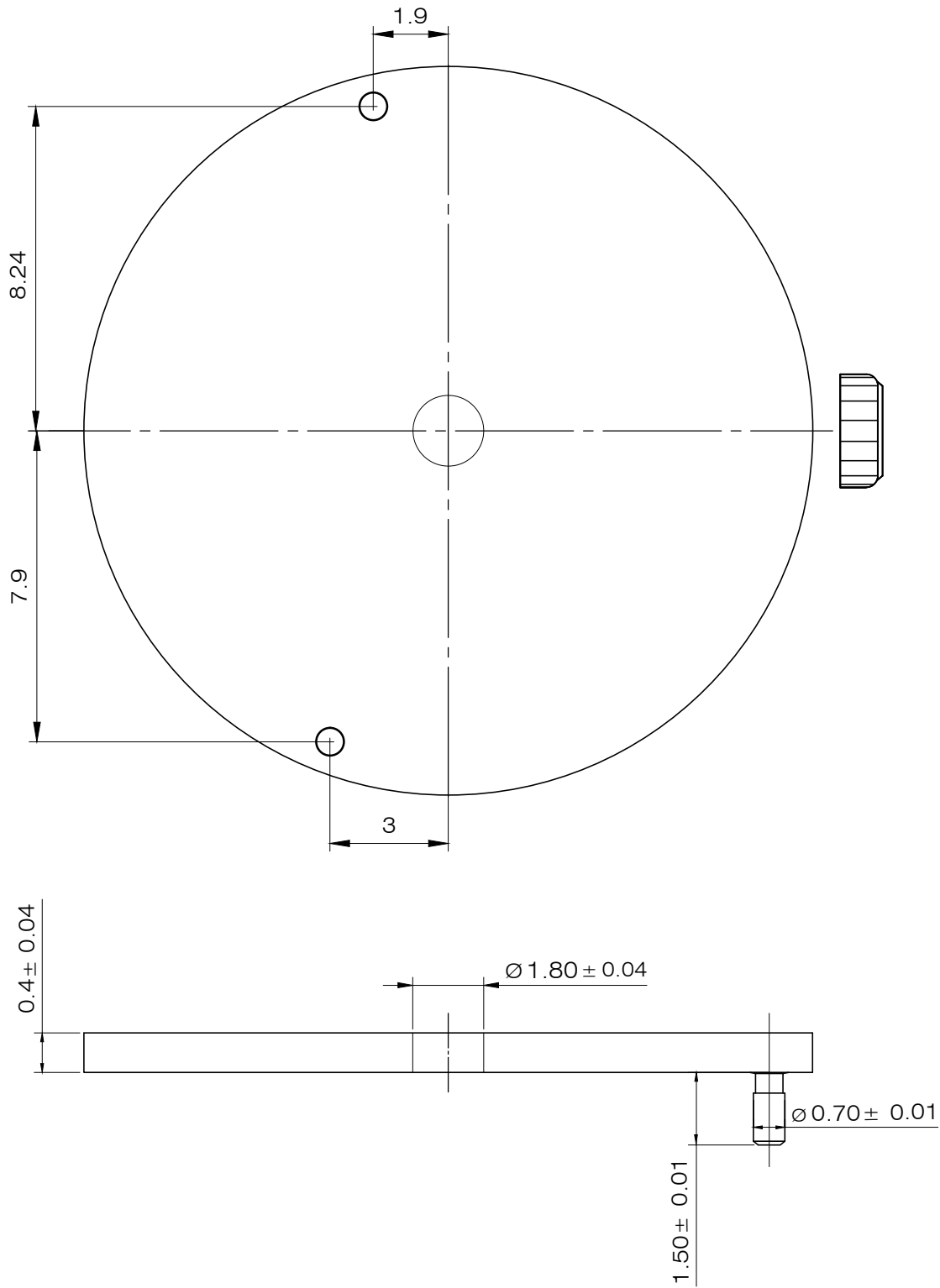


比例: 20:1
单位: mm

版本: 1

面脚定位参数

SL39



比例: 7:1
单位: mm

版本: 1